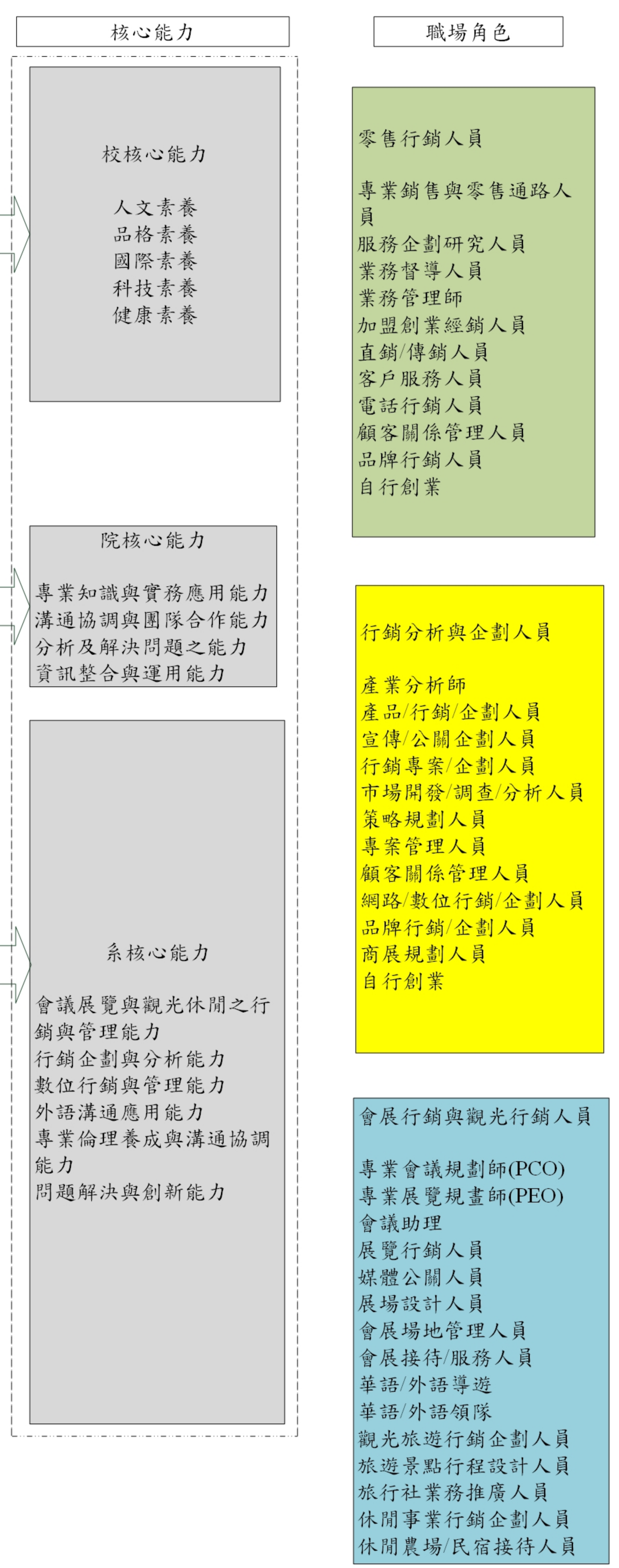


德明財經科技大學管理學院行銷管理系國際會展與觀光休閒組日間部四年制108學年度課程地圖

校訂共同必修課程	一上(學分/時數)	一下(學分/時數)	二上(學分/時數)	二下(學分/時數)	三上(學分/時數)	三下(學分/時數)	四上(學分/時數)	四下(學分/時數)
	中文悅讀與舒寫(2/2)	中文悅讀與舒寫(2/2)	大二英文(一)(2/2)	大二英文(二)(2/2)	博雅通識類(2/2)	人際關係與性別關係(1/2)	專業實習(一)(9/0)	專業實習(二)(9/0)
大一英文(一)(2/2)	大一英文(二)(2/2)	自然與科技類(2/2)	國際思維與多元文化(1/2)	全民國防教育軍事訓練(五)(0/2)	文哲與藝術類(2/2)			
品格與禮儀類(2/2)	社會與文化類(2/2)	體育(0/2)	情緒管理(1/2)		教學與課程設計專題(四)(0.5/4)			
體育(0/2)	體育(0/2)	全民國防教育軍事訓練(三)(0/2)	體育(0/2)		海外研習(2/0)			
全民國防教育軍事訓練(一)(0/2)	全民國防教育軍事訓練(二)(0/2)		全民國防教育軍事訓練(四)(0/2)					
勞作與服務學習(0/2)								
院必修課程	會計學(一)(3/3)		統計學(一)(3/3)		畢業講座與職場倫理(1/2)			
	經濟學(一)(3/3)							
	管理學(3/3)							
系必修課程	會展概論(2/2)	經濟學(二)(3/3)	策展規劃與管理(3/3)	國際會議規劃與管理(3/3)	行銷研究與市場調查(2/3)	行銷專題製作(二)(1/3)		
	行銷管理(2/3)	會計學(二)(3/3)	觀光學概論(3/3)	休閒事業概論(3/3)	參展規劃及行銷(3/3)			
	商用數學(2/2)	行銷管理(2/3)		消費者行為(3/3)	行銷專題製作(一)(1/3)			
	商業軟體應用(1/2)	商用數學(2/2)		統計學(二)(3/3)				
國際會展管理模組			活動規劃與管理(3/3)	國際商展管理(3/3)	獎勵旅遊(2/2)	會議英語(2/2)		
			接待禮儀與解說技巧(3/3)		會展場地規劃與管理(3/3)	會展個案分析(3/3)		
觀光休閒管理模組			觀光政策與法規(2/2)	餐旅管理(3/3)	遊程規劃與設計(3/3)	觀光與餐旅行銷企劃(3/3)		
			觀光人力資源管理(3/3)	航空票務與管理(3/3)	領隊與導遊實務(3/3)	全球觀光趨勢與個案分析(2/2)		
			旅行業經營管理(3/3)	旅遊糾紛與危機處理(2/2)	觀光資訊科技應用(3/3)			
系專業選修	民法(3/3)	多媒體應用與製作(2/2)	影音內容產製(3/3)	觀光日語(2/2)	會展日語(2/2)	顧客關係管理(3/3)		
		基礎日語(2/2)		數位行銷(3/3)	跨文化分析(2/2)	大數據分析與應用(3/3)		
非正式課程	社團(如系學會或校內外社團)幹部	各類專題演講						
	校外服務學習	創新創業競賽	企業參訪					
	觀賞藝文活動(聆聽人文社會演講)	專業證照	移地教學					
	新生歌唱比賽	英文證照						



培育具備行銷管理專業知能與職場倫理之中階人才

【修課規定】

- 畢業總學分為 135 學分，包括：校訂共同必修 43 學分、院必修 13 學分、系必修 45 學分、選修 34 學分。
- 本系學生跨系選修至多 12 學分。
- 選修課程有 2 個專業模組，包括「國際會展管理模組」與「觀光休閒管理模組」應完成模組之選課規定。
- 四年級專業實習為全年實習，實習期間為10個月或1,296小時為原則。
- 本校學生畢業前至少須通過任一項英語文科目之檢定，包含全民英檢(GEPT)、多益(TOEIC)及托福(TOEFL)等。
- 本系學生畢業前至少須取得本系專業認證採認項目的 1 張專業證照。
- 學生畢業前應符合本校基本技能認證實施辦法之規定。
- 學生畢業前應符合本校專業認證課程實施辦法之規定。
- 修習全民國防教育軍事訓練課程折抵兵役日數：
 - (1)82 年次以前，修滿一學期且及格者(每週2小時)，可折抵4.5日役期，以此類推。
 - (2)83 年次以後，修滿一學期且及格者(每週2小時)，可折抵2日役期，至多得折抵軍事訓練期間10日。
- 欲參加義務役預備軍官(士)考選的同學，在校應修至少二門以上之軍訓課程或全民國防教育軍事訓練課程成績平均達70分，且每門課程均需達60分。
- 核心通識及博雅通識，必修8學分，每類別至少需修習2學分。開設課程以當學期規劃公布為準。
- 品格與禮儀類開設課程以當學期規劃公布為準。
- 非本系學生選修本系組之專業模組，必須修完該模組之必修學分及取得該模組必選修共22學分，方可取得模組證明