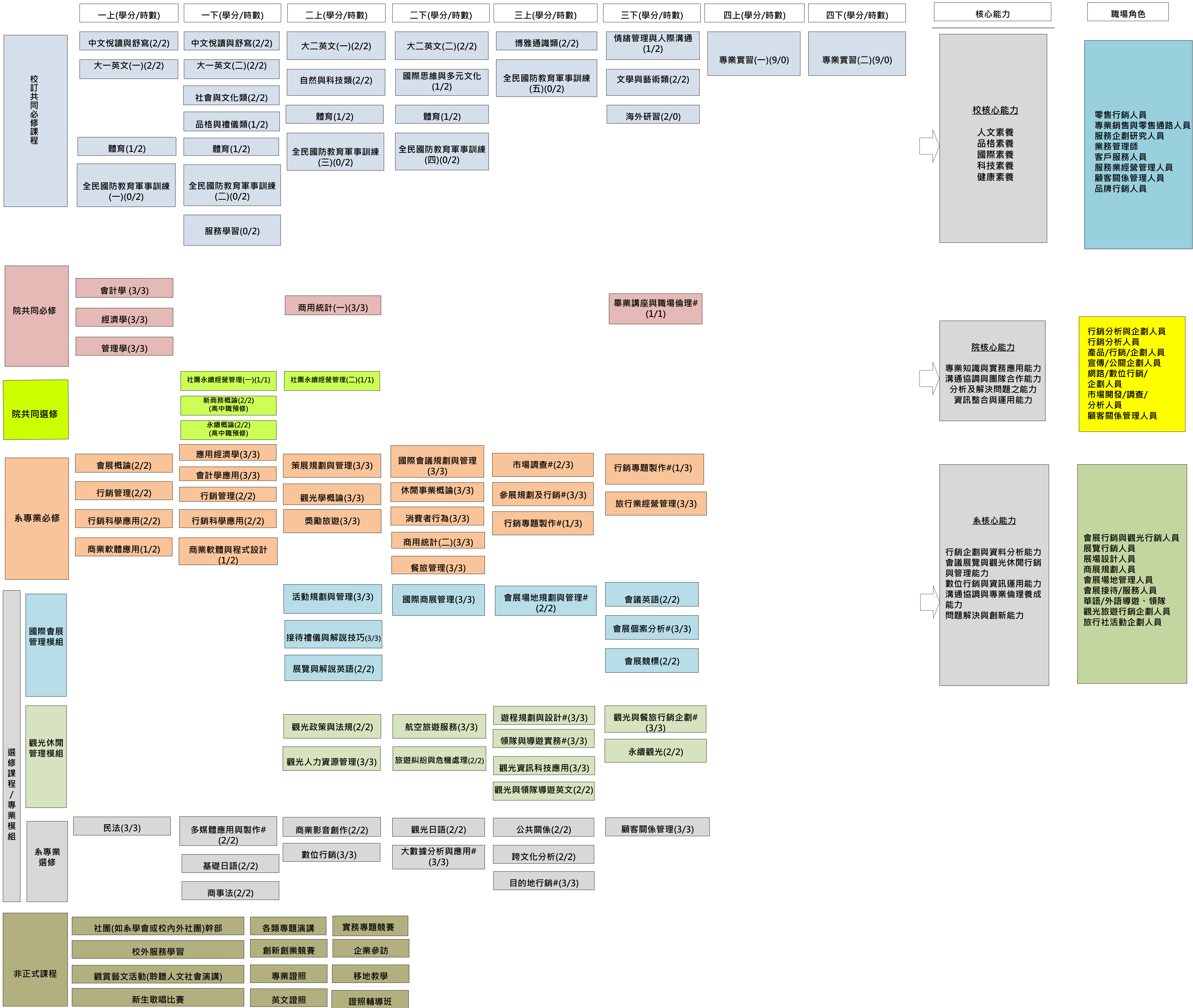


德明財經科技大學管理學院行銷管理系國際會展與觀光休閒組日間部四年制 113學年度 課程地圖



培育具備行銷管理、會展與觀光休閒專業知能暨職場倫理之中階人才

【修課規定】

- 畢業總學分為 135 學分包括校訂共同必修 45 學分、院必修 13/2 學分、系必修 52 學分、選修 25 學分。
- 四年級的專業實習為全學年實習實習期間為10個月或1,296小時為原則。
- 本校學生畢業前至少須通過任一項英語文科目之檢定包含全民英檢(GEPT)、多益(TOEIC)及托福(TOEFL)等。
- 本校學生畢業前至少須取得本系專業認證探認項目的 1 張專業證照。
- 學生畢業前應符合本校基本技能認證實施辦法之規定。
- 學生畢業前應符合本校專業認證課程實施辦法之規定。
- 修習全民國防教育軍事訓練課程折抵兵役日數。
(1)82年次以前修滿一學期且及格者(每週2小時)可折抵4.5日役期，以此類推。
(2)83年次以後修滿一學期且及格者(每週2小時)可折抵2日役期，至多得折抵軍事訓練期間10日。
- 欲參加義務役預備軍官(士)考選的同學在校應修至少二門以上之軍訓課程或全民國防教育軍事訓練課程成績平均達70分，且每門課程均需達60分。
- 核心通識及博雅通識，必修8學分，每類別至少需修習2學分。
- 品格與禮儀類開設課程以當學期規劃公布為準。
- 本系組規劃 2 個專業模組，包括「國際會展管理模組」與「觀光休閒管理模組」。
- 未達畢業學分之部分得選修本系開設之其他選修課程，或進行跨系選修；本系學生跨系選修至多為12學分。
- 非本系學生選修本系組之專業模組，必須修完該模組之必修學分及取得該模組必選修共22學分方可取得模組證明。
- # 標記為專業實務課程(佔專業課程比例為24%)。
- 院共同選修【社團永續經營管理(一)】及【社團永續經營管理(二)】可列入通識選修課程抵免核心通識或博雅通識課程。

* 本學年課程地圖應以課程規劃委員會及教務會議通過之基準表為準，並請學生自行下載最新資訊。